



# ADMINISTRATEUR RÉSEAU



## PRÉSENTATION

**En tant qu'administrateur réseau, tu devras :**

- Allier des compétences en informatique et en télécommunications.
- Être en charge de l'ensemble des réseaux de l'entreprise : téléphonie, internet, intranet,...
- Être responsable de l'installation, des bonnes performances et de la sécurité du réseau
- Aider les utilisateurs à se familiariser avec les nouveaux outils de messagerie ou les accès à Internet.
- Gérer les mots de passe, faire des sauvegardes de fichiers et résoudre les pannes.
- Être capable d'identifier les évolutions technologiques et d'anticiper les besoins en informatique de l'entreprise.

## DÉBOUCHÉS

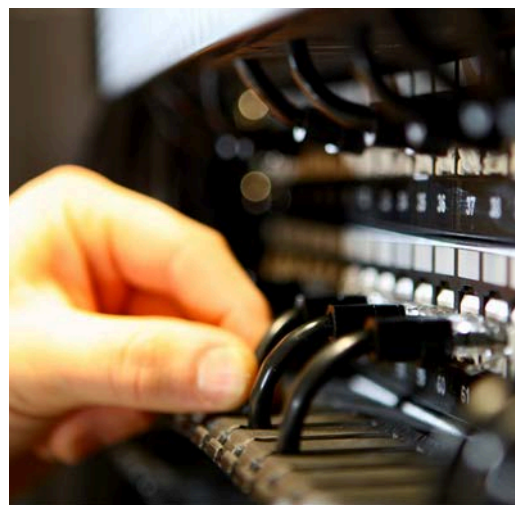
**Au terme de ta formation, tu pourras :**

- Créer ta propre entreprise spécialisée en informatique
- Travailler comme administrateur d'un parc informatique ou dans toute entité dotée d'un réseau en informatique
- Te perfectionner dans une technique propre à l'informatique

## QUALITÉS

**Pour être administrateur réseau, tu dois:**

- Être ingénieux
- Être attentif
- Être patient



## ENSEIGNEMENT

**Type d'établissement :**

École secondaire

**Niveau d'études :**

3<sup>ème</sup> degré du secondaire

5-6 TQ (Technicien informatique)

**Durée :** 2 ans

**Horaire :**

Toujours en journée

(min.28p/semaine)

Formation non disponible en CEFA

## CEFA

## FORMATION PME

**Type d'établissement :**

efp

**Niveau d'études :**

Chef d'entreprise à partir de 18 ans

(avec min. CE2D)

**Durée :** 3 ans

**Horaire :** Cours en journée et/ou

soirée (de 1 à 2 jours) en alternance

avec un stage (quota d'heures)